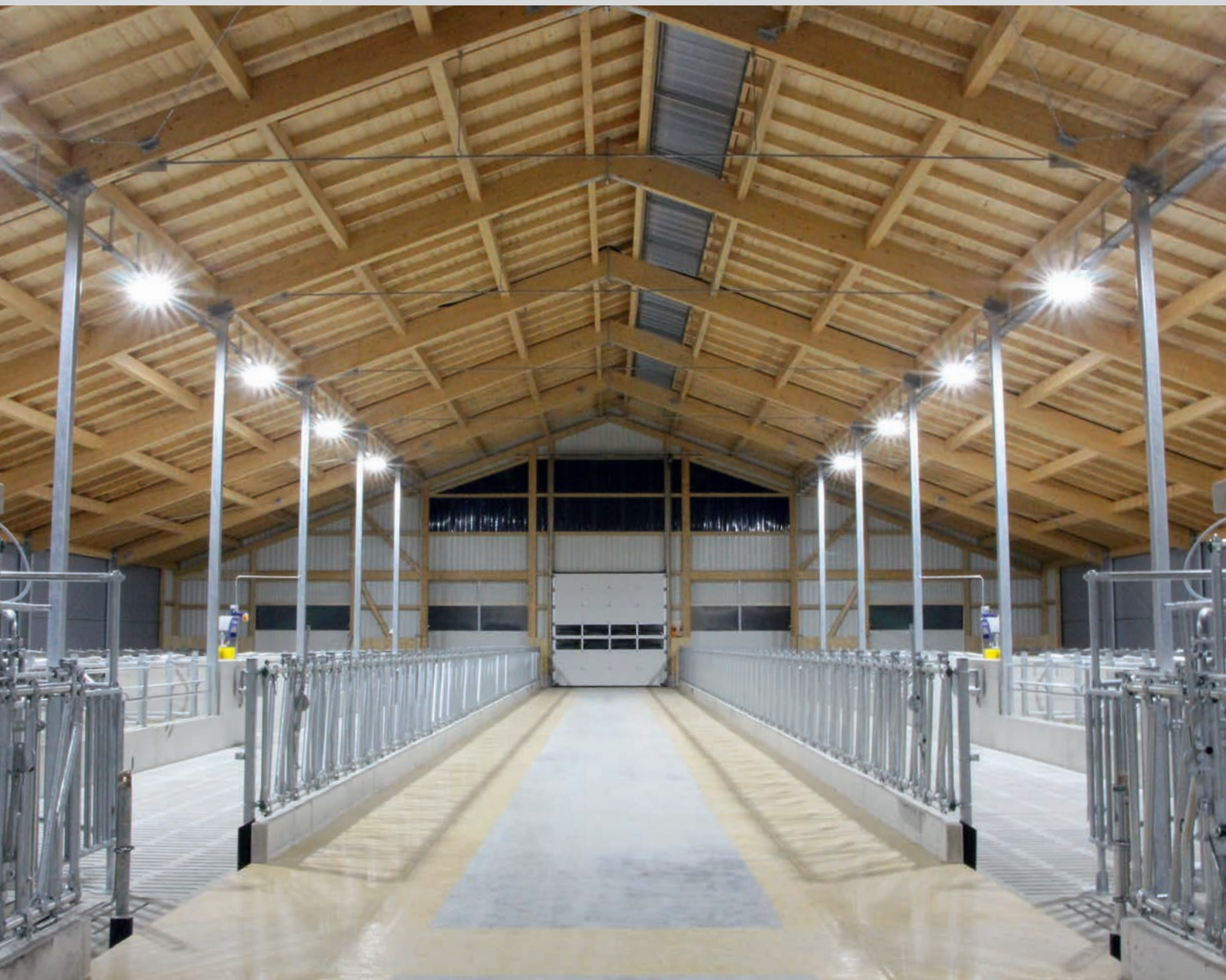


---

# HKL

## HÖRMANN-KONZEPT-LED

**In der heutigen Zeit** wird es immer wichtiger, die entstehenden Stromkosten im Auge zu behalten. Im Milchviehlaufstall kommt dem Beleuchtungsmanagement besondere Bedeutung zu, da durch eine gezielte Beleuchtungssteuerung die Milchleistung gesteigert werden kann. Studien haben gezeigt, dass Kühe von LED-Tageslicht mit einer Lichtintensität zwischen 150 und 200 Lux während eines Zeitraums von 16 Stunden in Verbindung mit einer 8-stündigen Dunkelperiode am meisten profitieren. Die von HÖRMANN neu angebotene Konzept-LED-Technik ermöglicht es, den Stall oder die Halle mit sehr geringen Stromkosten optimal und nahezu wartungsfrei zu beleuchten.





## VORTEILE AUF EINEN BLICK:

- CE und RoHS zertifizierte Stall- und Hallenleuchten
- Dimmung, zusätzliche Einsparung bei tageslichtabhängigem Betrieb
- Einzelne Elemente sind austauschbar
- Elektronische Komponenten sind TÜV Rheinland zertifiziert
- Keine Startzeit, sofort volle Beleuchtungsstärke
- Keine UV-Strahlung, es werden praktisch keine Fliegen angezogen
- Niedriger Stromverbrauch und sehr lange Lebensdauer, somit Einsparung von Wartungs- und Energiekosten
- Marken-LED mit > 50.000 Std. Lebensdauer und 5 Jahre Herstellergarantie
- Verstellbare Segmente für gleichmäßige Ausleuchtung

