

DACH UND WAND

SCHNELL, WIRTSCHAFTLICH UND FLEXIBEL

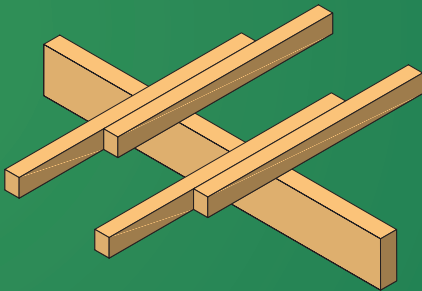
Dach und Wand präsentieren Ihre Halle nach außen hin. Die Ansprüche in Bezug auf Optik, Instandhaltung und Preis bestimmen die Ausführung.

Verschiedene Dachvarianten für diverse Aspekte:

- **Gedämmte Ausführungen** gegen Schwitzwasser und Aufheizung
- **Glatte Untersichten** für gutes Raumklima
- **Ungedämmte Ausführungen** als kostengünstige Varianten

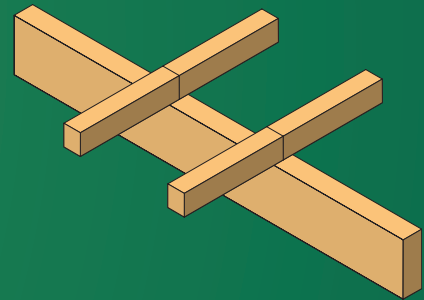
KOPPELPFETTEN

Koppelpfetten erlauben aufgrund der Überlappung einen geringen Holzquerschnitt und sind so eine wirtschaftliche Konstruktion.



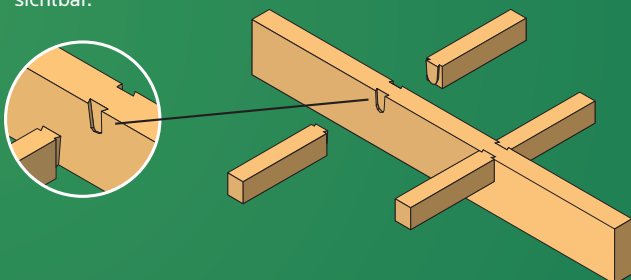
STOSSPFETTEN

Stoßpfetten werden mittig auf dem Binder aufgelegt und sind schnell abgebunden und montiert.



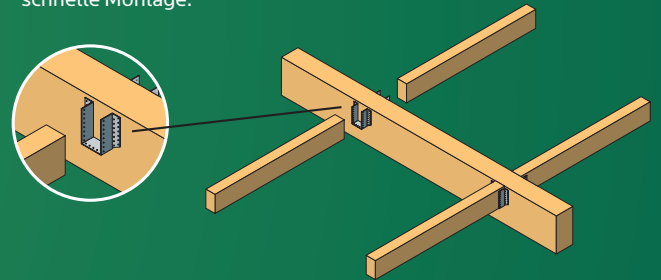
EINLEGEPFETTEN SCHWALBENSCHWANZ

Einlegepfetten mit Schwalbenschwanzverbindung sind optisch sehr anspruchsvoll. Keine Metallteile als Verbindungsmittel sichtbar.

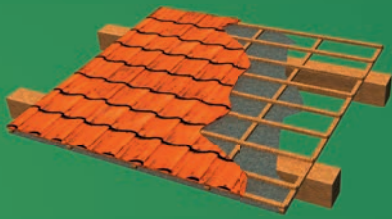


EINLEGEPFETTEN BALKENSCHUH

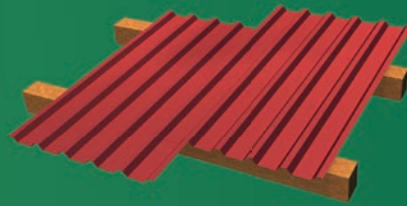
Einlegepfetten mit Balkenschuh werden mithilfe von Kammnägeln verbunden, dadurch gelingt ein einfacher Abbund und eine schnelle Montage.



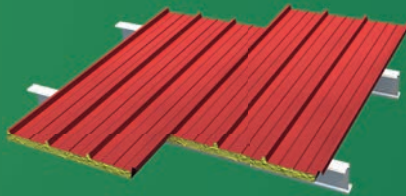
Pfannen



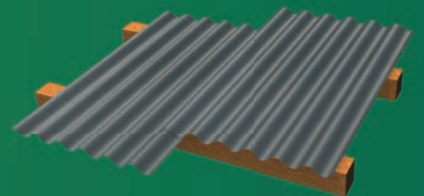
Trapezblech



Sandwich



Wellfaser



Ziegeldach

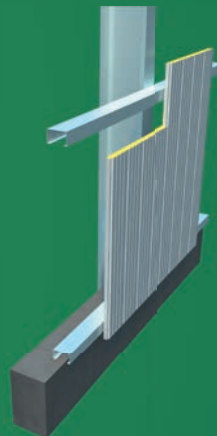


Sandwichdach

Boden-Deckel-Schalung



Sandwich-Außenwand



Trapezblechverkleidung

