

BETONFERTIGTEILE

SCHNELL, WIRTSCHAFTLICH UND FLEXIBEL

Der Einsatz von Betonfertigteilen überzeugt durch kurze Bauzeit und schalungsglatte Wandoberflächen. Durch die Anschlussbewehrung aus den Fundamenten erhalten die doppelschaligen Wände ihre Einspannung und sind damit selbsttragend.

Jeweils 2 Fertigteilplatten werden werkseitig mit Gitterträgern verbunden. Die Fertigteilplatten dienen dabei als Schalung. Sie enthalten bereits die statisch erforderliche Bewehrung.

Die Erhärtung des Füllbetons erzeugt einen homogenen Wandquerschnitt wie eine monolithisch hergestellte Stahlbetonwand.

HÖRMANN bietet selbsttragende Doppelwände mit Vergussbeton, Vollwände oder Sandwichwände an.

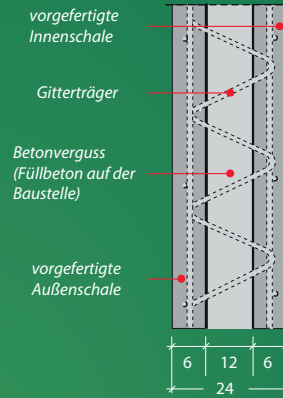


Eingespannte doppelschalige Wände mit Vergussbeton

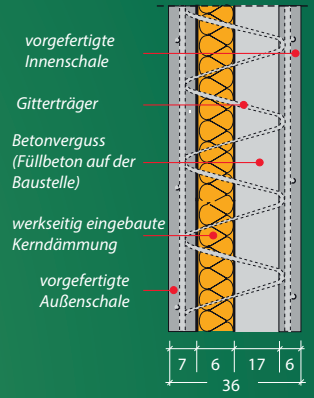


Thermowand, noch nicht ausbetoniert

Doppelwand



Thermowand

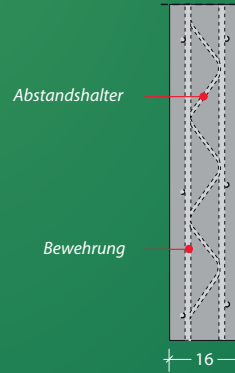


Maße der Wandstärken sind Beispiele

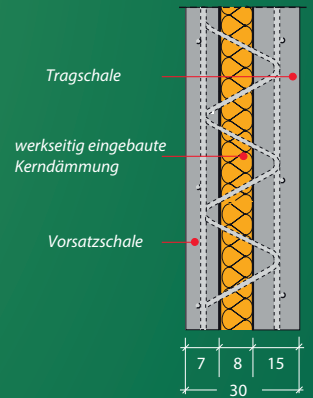


Thermowand, ausbetoniert

Vollwand



Sandwich



Vollwand, ohne Wärmedämmung



Doppelwand, noch nicht ausbetoniert